

## NOVEDADES PARA TODOS

EL MERCADO SIGUE RECIBIENDO NUEVOS Y VARIADOS MODELOS

• KYMCO XCITING VS 400 • YAMAHA TENERÉ 700 WR • H-D CVO • MACBOR ROCKSTER 125

• **VOGE**  
**525DSX**



• **SYM**  
**ADX 125**



• **TRIUMPH**  
**SPEED 400 Y**  
**SCRAMBLER 400 X**

¿Te imaginas conduciendo  
ya la moto de tus sueños?

Si tu respuesta es ¡Sí!, tenemos  
la financiación perfecta para ti.

 Gestión 100% online  Disponible para moto y coche



 **cetelem**

¡ESTA  
**PRO  
 MO  
 CIÓN**  
 SE  
 AUTODESTRUIRÁ  
 EN BREVE!



AHORRA DESDE

**1.500€**

<< HASTA >>

**3.200€**



> Z400



> Ninja 1000 SX



> Versys 650



> Z650



Avda. Ciudad de Barcelona 218, Madrid.  
 Tel: 915 915 630  
[www.palmetomotor.com](http://www.palmetomotor.com)

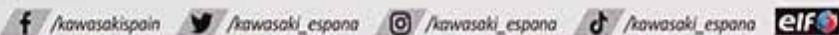


Avda. Ada Lovelace 4, Getafe.  
 Tel: 914 912 682  
[www.pekusmotor.com](http://www.pekusmotor.com)



> Z900

Síguenos en:



Esta oferta es sólo para particulares, no se aplicará a empresas con flota de vehículos. Conduce siempre con responsabilidad, dentro del límite de tus habilidades, tu experiencia y tu moto. Usa un casco homologado y ropa protectora.



**Kawasaki**  
 Let the good times roll



## ¡VAYA AÑO DE NOVEDADES QUE LLEVAMOS!

Está claro que el mercado tiene ganas de recuperarse de todo lo que ha supuesto la pandemia, la falta de componentes, la escasez de producción... y esto se está reflejando en la cantidad de novedades que siguen llegando al mercado, tanto de motos como de automóviles. Afortunadamente, estas novedades llegan de forma escalonada y nos da tiempo a informar de ellas según avanza el año.

En este número de En Moto / En Auto os hablamos de un total de 17 novedades (10 de motos y 7 de autos), algunas de ellas ya disponibles y otras que están por llegar, pero de las que ya conocemos cómo son y lo que aportan de novedad. En cuanto a variedad, en las motos son más evidentes los segmentos a los que van dirigidas, ya que tenemos novedades relacionadas con el scooter, la moto trail, las custom o las más clásicas. En el automóvil sigue teniendo mayor presencia el concepto SUV, tanto en los pequeños como en los grandes, aunque también tenemos alguna novedad más familiar.

Ya hemos rebasado la mitad del año y aún nos quedan unos cuantos meses para seguir contando novedades, porque ya sabemos que de aquí a final de año hay muchas previstas, aunque en esta fase de verano se para todo un poco por aquello de tener 'unas merecidas vacaciones'. Por nuestra parte, aunque seguiremos actualizando de forma regular nuestras webs [www.enmoto.es](http://www.enmoto.es) y [www.enauto.es](http://www.enauto.es), volveremos en septiembre con esta veterana revista on-line y pdf (más de 16 años) para seguir informando de la actualidad del mundo de la automoción.

Antes de terminar este editorial, quiero dar el habitual consejo de circular con todos los sentidos activos, tanto si vamos en moto como en auto durante estos días estivales. Ya sabéis que la prevención es la mejor de las aptitudes. ¡FELICES VACACIONES!

### STAFF EN MOTO

Editor/Director  
Chema Bermejo  
[bermejo@enmoto.es](mailto:bermejo@enmoto.es)  
Redacción  
Laura Bermejo

Diseño  
Dto. EM  
Fotografía  
Jorge B.R.  
Jesús del Castillo

Colaboradores  
Alicia Sornosa  
José Medina  
Lupe A. M.  
Fernando Rebollo

Depósito legal  
M-19154-2007  
Administración  
Guadalupe Arias

e-mail  
[info@enmoto.es](mailto:info@enmoto.es)  
[publi@enmoto.es](mailto:publi@enmoto.es)  
Distribución  
R.E.M.

ADMINISTRACIÓN / PUBLICIDAD Tel.: 670 27 63 28 - REDACCIÓN Tel.: 914 129 943

DIRECCIÓN: C/ Vázquez de Mella, 35 - 28017 MADRID - [www.enmoto.es](http://www.enmoto.es) / [www.enauto.es](http://www.enauto.es)

Se prohíbe la reproducción total o parcial de textos o imágenes de esta publicación sin la autorización previa y por escrito de la editorial.  
La empresa editora no asume las opiniones de los artículos que aparecen firmados.

### CONTENIDO >>

#### NOVEDADES

- 04- Triumph Speed 400 y Scrambler 400 X.
- 06- Voge 525DSX.  
Yamaha Tenéré 700 World Rally.
- 08- SYM ADX 125.  
Kymco Xciting VS 400.
- 10- Harley-Davidson CVO Street Glide y CVO Road Glide.  
Macbor Rockster Flat 125.
- 11- Vespa Disney Mickey Mouse.  
Piaggio Deep Black.

#### NOTICIAS

- 12- Prueba a ir en moto con MundiMoto sin comprarla.  
Volkswagen da la bienvenida a Ducati a su familia.



#### NOVEDADES AUTO

- 04- Vuelve el pequeño Kia Picanto con actualizaciones.
- 06- Volkswagen Passat Variant.
- 08- Hyundai Santa Fe.

#### NOTICIAS

- 05- El mercado de ocasión sube casi un 3% en el primer semestre.

### ¡Eléctricos

#### NOVEDADES

- 10- Seres 3 de la nueva SERES.
- 11- BMW CE 02, moto eléctrica equivalente a una 125 cc.
- 12- Logistar 100 Y 260.  
Lancia regresa a España con el Pu+Ra HPE.



#### EMPRESAS

- 16- Equipamiento de SPIDI y RST.
- 17- Accesorios de Shin Yo y Kappa.



Cetelem con la moto. Entrevista a Enrique Meliá de Indian Madrid.



Minis en lugar de toros en los 'Sanfermini 2023'

- 07- Los programas de Ruta 2025: Especial 100 programas, Salón VO en Ifema y Posventa.



- 11- Cetelem con el automóvil, entrevista a José María Galofré, de Volvo Car España.



**momoven**  
ALQUILER Y RENTING DE MOTOS

**ALQUILA ESTE VERANO  
DESDE 80€/DÍA**

MOTOS DISPONIBLES EN TODA ESPAÑA

[www.momoven.es](http://www.momoven.es) +34 611 147 641





## SCRAMBLER 400 X Y SPEED 400

# LAS MÁS 'PEQUEÑAS' DE TRIUMPH

La marca británica entra a competir en el mercado de las motos de media cilindrada para el A2 y muestra cómo son las nuevas Speed 400 y Scrambler 400 X, dos modelos que entran a formar parte de la familia 'Modern Classic' y que cuentan con la tecnología de vanguardia y el buen rendimiento característico de Triumph.

Redacción/enmoto.es

En la ciudad de Londres, unos pocos privilegiados pudieron ser los primeros en conocer las nuevas Triumph Speed 400 y Triumph Scrambler 400 X, dos modelos desarrollados desde cero con un motor monocilíndrico absolutamente nuevo que han sido creados para ofrecer una conducción divertida, ágil y que inspire confianza a motoristas de todas las edades y niveles de experiencia.

La Speed 400, heredera del ADN incomparable de las Speed Twin 900 y 1200, se une a la línea de carácter más deportivo dentro de la gama Modern Classics de Triumph. Por su parte, la Scrambler 400 X inspira su robusto diseño en el de las Scrambler 900 y 1200, cuya inconfundible tradición todoterreno se remonta a las primeras Scrambler de fábrica de los años 50. Si a esto se le suman unas especificaciones de serie de primer nivel, amplios intervalos de mantenimiento y 4 años de garantía de fábrica sin límite de kilometraje, se logra que estos nuevos modelos de acceso a la marca ofrezcan una increíble relación calidad-precio que se conocerá a finales de este año.

Ambas motos son reconocibles al instante gracias a su atemporal silueta Triumph, a su inconfundible depósito esculpido y al perfil clásico de su motor, que en este caso se trata de un nuevo monocilíndrico de 398 cc refrigerado por líquido y con 6 velocidades, que ofrece una potencia de 40 CV con un par de 37,5 Nm.

Las diferencias entre los dos modelos se evidencian en aspectos como el tamaño de las ruedas y los discos de freno, el ancho de las estribas o la distancia entre ejes. Y de manera más visual, el protector del faro, los cubrepuños o el asiento doble que monta la Scrambler 400 X. Eso sí, el nivel de tecnología y equipamiento es notable en las dos motos y no falta el control de tracción, ABS de doble canal, iluminación full-LED, inmovilizador antirrobo, etc, etc.

Información ampliada en este enlace a la web: [NUEVAS SPEED 400 Y SCRAMBLER 400X](#)



mitt®

# 530 TT ADVENTURE

Por sólo **7.095€**  
(IVA incl.)



Defensa lateral / Maletas laterales y baulete porta-cascos / Cristal paravientos / Protector de radiador  
Protector de cárter / Llantas de radios cruzados / Conexión Bluetooth para llamadas

**JETS MARIVENT**  
SINCE 1988

Distribuidor Oficial España, Portugal y Andorra  
[www.jetsmarivent.com](http://www.jetsmarivent.com)

# VOGE 525DSX UNA ¿MEDIA? MOTO TRAIL

Redacción/enmoto.es

El sector de las motos trail sigue ampliándose en oferta, sobre todo en modelos de media cilindrada, que ofrecen un uso más urbano y con buenas posibilidades para el off-road. La nueva Voge 525DSX es un buen ejemplo de esto.

Entre las mejoras que se han incorporado destaca el aumento de cilindrada del motor, que pasa de 471 cc a 494 cc, con lo que mejora el rendimiento manteniendo la potencia de 47,6 CV. Esto se complementa con dos modos de conducción (estándar y sport) y con la incorporación del control de tracción desconectable y el embrague antirrebote.

Como es costumbre en Voge, la 525DSX monta componentes de primeras marcas como son las suspensiones KYB o los neumáticos Metzeler para las llantas de radios. Para los frenos se recurre a la marca Nissin y no falta el modulador ABS con tres niveles de intervención y desconectable en la rueda trasera.

Su diseño impresiona por una envergadura que aparenta una mayor cilindrada donde no falta el frontal 'pico de pato', la pantalla regulable en altura, las defensas laterales o el caballete central además del lateral.

La nueva Voge 525 DSX está a la venta en colores gris y azul al precio de lanzamiento de 6.187 euros (PVP 6.587 euros) hasta el 30 de septiembre con 5 años de garantía y seguro a terceros para mayores de 21 años.

Tienes la información completa en este enlace directo a la noticia publicada en la web de En Moto: [VOGE MEJORA SU TRAIL 525DS/DSX CON MÁS CAPACIDAD OFF-ROAD](#)



NOVEDADES >>



La nueva Voge 525 DSX impresiona por su envergadura a pesar de tratarse de una trail de cilindrada media. No faltan las llantas de radios, las protecciones laterales o la pantalla regulable en altura.

## YAMAHA TÉNERÉ 700 WORLD RALLY COMO LAS DEL DAKAR

Yamaha pone a la venta la Téneré 700 World Rally, una moto que hereda la tecnología de las participantes en el rally Dakar donde han cosechado importantes éxitos desde que en 1979 consiguiese su primera victoria en la competición más dura del mundo. La Téneré, que fue la primera moto de aventura de la marca japonesa que dio la oportunidad de llegar a los lugares más lejanos y descubrir nuevos horizontes, ahora llega como el modelo más exclusivo de la gama Yamaha Adventure 2023 con un precio en España de 14.299 euros.

La nueva Téneré llega con los colores oficiales de rally de Yamaha y con importantes elementos como el doble depósito de 23 litros, instrumentación TFT en color, ABS activable en tres modos, conjunto de suspensiones regulables KYB, amortiguador de dirección o el exclusivo escape Akrapovič.

Tienes la información completa en este enlace directo con vídeo incluido: [YAMAHA TÉNERÉ 700 WORLD RALLY CON LA INFLUENCIA DE LAS PROTAGONISTAS DEL DAKAR](#)



**DUCATI ACTIVE** | Me la quedo,  
la cambio  
o la devuelvo **!**

**Financia tu Ducati**

**DUCATI MADRID RENT** 

**Alquila una Ducati**

C/ Pedro Villar, 8 - 28020 MADRID [www.ducaticmadrid.com](http://www.ducaticmadrid.com)  91 444 01 15

**NUEVO CONCESIONARIO DUCATI MADRID SUR EN EL C.C. X-MADRID (Alcorcón)**



Los vehículos mostrados pueden variar en algunos detalles con respecto a los modelos de producción.

**NUEVO SR4 MAX** Desde **69€**/mes



**72 meses. Tipo Deudor 7,99% T.A.E. 9,83%\*. Entrada 2.000,28€**

\*Financiación de Voge SR4 Max. **Precio al contado 5.789,00€**. Entrada 2.000,28€. Plazo 72 meses, 1 cuota de 62,18€ y 71 cuotas de 69,00€. Tipo Deudor Fijo 7,99%, **T.A.E. 9,83%** (La T.A.E., así como la primera cuota podrán variar ligeramente en función del día de la firma del contrato y de la fecha de pago de las cuotas). Comisión de Apertura 3,90% 147,76 € financiada. Intereses 1.024,70€. **Importe Total del Crédito 3.936,48€**, Coste Total del Crédito 1.172,46€. **Importe Total Adeudado 4.961,18€**, **Precio Total a Plazos 6.961,46€**. Siendo el día de contratación 15/05/2023 y primer pago el 02/06/2023. Oferta válida hasta el 30/09/2023. Sistema de amortización Francés. Financiación ofrecida, sujeta a estudio y aprobación por parte de Santander Consumer Finance, S.A.

**Consulta condiciones del seguro gratuito y la garantía de 5 años en [www.vogespain.es](http://www.vogespain.es). Promociones válidas hasta 30/09/2023**

**Solicita una prueba**

## SYM ADX 125

Redacción/enmoto.es

La marca SYM pone a la venta su scooter más aventurero, el ADX 125, polivalente y funcional para poderlo disfrutar tanto en carretera como fuera de ella gracias a una configuración 'crossover' que permite ofrecer la esencia de las motos 'adventure' del mercado.

Lo primero que llama la atención en el nuevo ADX 125 es su diseño, con unas líneas muy afiladas y deportivas y algunos componentes tecnológicos, como la iluminación full LED y el cuadro con pantalla TFT de 5". Tampoco falta el sistema de arranque keyless 2.0 de fácil manejo o la toma de carga USB.

El hueco bajo el asiento puede acoger un casco integral, mientras que el depósito de gasolina, con 15 litros de capacidad asegura una gran autonomía. Su motor con refrigeración líquida y 4 válvulas desarrolla una potencia máxima de 12,3 CV y un par máximo de 11.5 Nm. Además, dispone del sistema de parada y arranque automático Start & Stop que se traduce en un mayor ahorro de combustible.

El ADX 125 de SYM está disponible en el mercado español con un competitivo precio de 4.299 euros, con seguro y garantía de 5 años.

La información ampliada la tienes en este enlace: [SYM ADX 125 PREPARADO PARA VIVIR AVENTURAS](#)



## KYMCO XCITING VS 400 YA DISPONIBLE EN ESPAÑA

Kymco ya tiene disponible en los concesionarios españoles el nuevo VS 400, un scooter con categoría GT que llega con un rediseño que lo hace más cómodo, veloz y seguro. Destaca por su rediseño de la carrocería que mejora la aerodinámica y con ello, el confort del conductor. Llega con un nuevo diseño de su frontal y faro, nuevo tablero con instrumentación digital, nuevo asiento, guanteras con bloqueo central, ajustes en la parte ciclo, etc. Además, se ha fortalecido con la tecnología innovadora de la marca.

La frenada del Xciting VS 400 ha mejorado gracias a su sistema de discos flotantes de 280 mm y pinzas radiales, además del ABS avanzado de Bosch. Adopta también el Sistema de Control de Tracción (TCS) para reducir el deslizamiento de los neumáticos y garantizar la seguridad en determinadas situaciones. Para la suspensión monta una horquilla de doble anclaje.

Otros aspectos destacados son la pantalla regulable en cinco posiciones, el freno de estacionamiento o el espacio debajo del asiento donde cabe un casco integral y algo más.

El nuevo modelo se comercializa con un precio de 6.999 euros y matriculación gratuita.

La información más completa la tienes en este enlace a nuestra web: [NUEVO KYMCO XCITING VS 400, MÁS SEGURO Y CÓMODO](#)



El nuevo Xciting VS 400 mejora la aerodinámica con un diseño más perfilado y cuenta con la tecnología más actual.

SERVICIO OFICIAL

**QUINTAMOTO**

**HONDA**

C/ Hermanos Machado, 14 - 28027 Madrid

Tif. 913 77 39 05 -

[www.grupoquintamoto.com](http://www.grupoquintamoto.com)





DESIGNED  
& MADE  
IN ITALY



PROGETTATE  
COSTRUITE  
IN ITALIA



**VAREZ 125 ABS desde 39€ /mes**

**72 meses. Tipo Deudor 7,99% T.A.E. 9,83%\*. Entrada 1.005,55€**

\*Financiación de SWM VAREZ 125 ABS. Precio al contado 3.147,00 €. Entrada 1.005,55 €. Plazo 72 meses, 1 cuota de 35,19€ y 71 cuotas de 39,00€. Tipo Deudor Fijo 7,99%, T.A.E. 9,83% (La T.A.E., así como la primera cuota podrán variar ligeramente en función del día de la firma del contrato y de la fecha de pago de las cuotas). Comisión de Apertura 3,90% 83,52€ financiada. Intereses 579,22€. Importe Total del Crédito 2.224,97€. Coste Total del Crédito 662,74€, Importe Total Adeudado 2.804,19€, Precio Total a Plazos 3.809,74€. Siendo el día de contratación 15/05/2023 y primer pago el 02/06/2023. Oferta válida hasta el 30/09/2023. Sistema de amortización Francés. Financiación ofrecida, sujeta a estudio y aprobación por parte de Santander Consumer Finance, S.A.

El estilo italiano más puro se plasma en nuestras motos, desde su diseño a su fabricación se hace en Varese, al norte de Italia, en el corazón del sector de la automoción. En sus diseños, materiales y en su proceso de fabricación se reflejan los más altos estándares de calidad europeos.

Precio estimado de Venta al Público en Península y Baleares, no vinculante para el Vendedor Autorizado. IVA al 21% y transporte incluidos. Gastos de gestión, tasas e IVTM no incluidos.

**\*\*Consulta condiciones en [swm.com.es](http://swm.com.es)**

- / Refrigeración líquida
- / 15CV
- / Neumáticos Michelin
- / Depósito 13,5l
- / Peso eom 149 Kg
- / Iluminación full LED
- / Suspensiones Fast Ace
- / ABS

# HARLEY-DAVIDSON CVO STREET GLIDE Y CVO ROAD GLIDE LLEGAN LAS MOTOS MÁS PREMIUM



Redacción/enmoto.es

A partir de este mes de julio se anuncia la llegada de los dos nuevos modelos premium de Harley-Davidson, Street Glide y Road Glide, de la gama CVO™ (Custom Vehicle Operations) para 2023. Presentan una tecnología avanzada, un mayor confort para el piloto y un mejor rendimiento dinámico gracias al nuevo y potente motor Milwaukee-Eight VVT 121 con el objetivo de avanzar en todos los aspectos de la experiencia del motociclismo Grand American Touring.

Ambos modelos presentan carenados con ventilación integrada e iluminación personalizada LED, con intermitentes integrados en el grupo óptico. Otros elementos de diseño incluyen un

guardabarros delantero recortado, un nuevo depósito de combustible de 22,7 litros con un distintivo bisel lateral y maletas con un nuevo estilo tridimensional en línea con los carenados y el depósito de combustible. Además, y por primera vez, ofrecen modos de pilotaje seleccionables Road, Sport y Rain para una combinación electrónica específica de entrega de potencia, freno motor, ABS en curvas (C-ABS) y del sistema de control de tracción en curvas (C-TCS).

Estos dos nuevos modelos premium presentan una nueva tecnología multimedia basada en el nuevo sistema operativo Skyline. Una gran panta-



lla táctil TFT en color de 12,3" y personalizable con tres opciones de visualización sustituye a toda la anterior instrumentación analógica y a la mayoría de los interruptores.

Ambas motos cuentan con espacios de almacenamiento multimedia ampliados con un punto de conexión USB-C. Un sistema de audio de alto rendimiento Harley-Davidson Audio powered by Rockford Fosgate Stage II de cuatro altavoces está alimentado por un nuevo amplificador de 500 vatios RMS. Los nuevos modelos Street Glide y Road Glide se ofrecen con dos opciones de pintura y acabados.

Información completa en este enlace directo: [LAS HARLEY-DAVIDSON CVO CON MÁS PRESTACIONES Y TECNOLOGÍA](#)

## MACBOR ROCKSTER Y ROCKSTER FLAT 125 FILOSOFÍA CUSTOM CON DISEÑO EN BARCELONA

La marca Macbor ya tiene a la venta sus nuevos modelos custom Rockster y Rockster Flat 125, que son el resultado de un intenso trabajo del estudio de diseño de la marca en Barcelona y a los que se les han introducido detalles y acabados con los que se consiguen que ambos modelos tengan un aire totalmente nuevo sin apartarse de su filosofía custom.

Los nuevos modelos cuentan con detalles que los diferencian, como el manillar, el respaldo o los reposapiés, pero muchos otros son comunes, como la iluminación Full LED, la instrumentación, la amortiguación, el sistema de frenos o el motor de 125 cc refrigerado por aire.

La gama Rockster 125 ya está disponible en los concesionarios oficiales Macbor a partir de 2.699 euros.

La información completa la tienes en la web [www.enmoto.es](http://www.enmoto.es) y en este enlace directo: [NUEVAS MACBOR ROCKSTER Y ROCKSTER FLAT 125](#)



# AMV.es



**Piensa con el casco  
al elegir tu seguro  
de moto  
desde 69€ al año.**

Correduría de Seguros, clave DGS J-2169

# VESPA DISNEY MICKEY MOUSE EDICIÓN LIMITADA PARA VOLVER A SER UN NIÑO



Redacción/enmoto.es

Los compañías icónicas se han unido para producir una edición limitada del eterno scooter italiano y crear la Vespa Disney Mickey Mouse, basada en la Vespa Primavera 50 cc y 125 cc, como homenaje a los 100 años de Disney.

Vespa es más que un medio de transporte, es una forma de vida: la extensión de la personalidad de quien la conduce, de su historia y su viaje. Un maravilloso compañero que, con esta edición especial, deja volar la imaginación y nos anima a soñar a lo grande.



Para esta colaboración, la Vespa Primavera se tiñe de negro, rojo, blanco y amarillo: los mismos tonos que han caracterizado al ratón más famoso de Walt Disney durante décadas. Las ruedas amarillas recuerdan a los zapatos de Mickey Mouse, mientras que los espejos negros simbolizan sus inconfundibles orejas redondas. Un patrón gráfico que per-

fila la silueta del personaje decora ambos lados del scooter, así como el frontal. Por último, no podía faltar la firma de Mickey Mouse, presente tanto en el sillín como en el frontal. Disney Mickey Mouse Edition by Vespa viene con un casco a juego de los mismos e impresionantes colores.

La información completa en este enlace: [VESPA DISNEY MICKEY MOUSE](#)

## PIAGGIO DEEP BLACK APUESTA AL NEGRO

Redacción/enmoto.es

La gama de scooters Piaggio se realiza para la temporada 2023 con el nuevo look especial Deep Black, disponible para Piaggio Beverly y Piaggio MP3 300 hpe. En ambos casos, el color negro mate con los acabados en negro brillante y se extiende a los controles y al marco del panel de instrumentos, resaltando así las líneas elegantes y agresivas de los scooters Piaggio.

El Piaggio Beverly Deep Black se propone con motor de 300 cc de cilindrada a un precio de 5.699 euros y con motor de 400 cc de cilindrada a 6.699 euros. Por su parte, el Piaggio MP3 300 Deep Black está disponible por 7.199 euros. Todos los precios indicados son Precio de Venta Recomendado, IVA incluido.



50.8 MACH1  
WHITE / BLACK / RED



50.9 ENIGMA  
BLACK / TITANIUM / PINK

# 50.8/50.9 FULLFACE

Nueva homologación ECE 22R06 para las dos joyas de la corona de la colección de carretera de GIVI. Diseñados para aportar un confort absoluto durante el trayecto, están dotados de un eficiente sistema de ventilación, interiores extralibres y lavables y cierre micrométrico para un ajuste perfecto.

Cada modelo está disponible en dos versiones gráficas y en un total de nada menos que 30 variantes de color.

[givimoto.com](http://givimoto.com)



**BREVES >>****Nuevas instalaciones de Motor Sport en Las Rozas de Madrid**

Con la exigencia de Honda de que los concesionarios oficiales madrileños dispongan de dos instalaciones en la Comunidad (en el centro y los alrededores) ya sólo faltaba Motor Sport en contar con un segundo concesionario, uniéndose así a Ikono y Otobai.

Las nuevas instalaciones de Honda Motor Sport se encuentran en la localidad de Las Rozas, concretamente en el Polígono Industrial Európolis (C/ Cabo Rufino Lázaro, 14), y cuenta con 300 m<sup>2</sup> destinados a la exposición, venta y boutique, mientras que otros 350 m<sup>2</sup> se dedican exclusivamente a taller, que cuenta con cinco bancos de trabajo

**María Herrera es la embajadora de BMW para los eléctricos**

La piloto y campeona en motos, María Herrera, es la nueva embajadora de BMW Motorrad que se encargará de promover la visión de la marca sobre el vehículo eléctrico, con los valores de la movilidad eléctrica, la sostenibilidad y la inclusión.

Pese a tener un amplio recorrido en el mundo del motociclismo, María Herrera aún no cuenta con un carnet de moto, pero BMW se encargará de solucionarlo y ya ha puesto a su disposición su moto eléctrica CE 04 con la que se refleja la intención de la marca en su camino hacia la electrificación de sus vehículos.

Junto con María Herrera, BMW Motorrad espera un futuro en el que los vehículos eléctricos dominen las carreteras.

**PRUEBA A IR EN MOTO CON MUNDIMOTO SIN COMPRAR**

Redacción/enmoto.es

Si quieres iniciarte en este apasionante mundo de las motos o, simplemente quieres actualizar la tuya o comprobar con un alquiler si te va a convencer ir en moto, la empresa española Mundimoto ofrece una serie de servicios online que te va a permitir acceder a algunas de estas opciones de la manera más fácil.

La startup de MundiMoto ofrece su extenso catálogo de más de 2.500 motos en su página web mundimoto.com, donde toda su oferta está clasificada por estilos de motos, cilindrada, tipo de carnet. A esto se le suma la comodidad que ofrecen al usuario para comprar o intercambiar su moto sin tener que salir de casa y desde cualquier punto de España.

Así de fácil puede resultar que empieces a dar tus primeros pasos como motorista con el modelo de moto que creas más conveniente o que cambies la que tienes de la manera más fácil, ya que



MundiMoto también ofrece un renting exclusivo.

Tienen la sede en Barcelona, pero ya están presentes también en Madrid y amplían su red hasta Italia como parte de un importante plan de expansión en Europa durante este año 2023.

Información completa en la web [www.enmoto.es](http://www.enmoto.es) y en este enlace más directo: **COMPRA, INTERCAMBIA O ALQUILA UNA MOTO CON LAS POSIBILIDADES QUE OFRECE MUNDIMOTO**

**VOLKSWAGEN DA LA BIENVENIDA A SU FAMILIA A DUCATI**

Redacción/enmoto.es

El pasado 5 de julio el grupo de distribución de Volkswagen en España reunió a la prensa especializada para anunciar, oficialmente, que asume la comercialización de la marca de motocicletas Ducati en España y Portugal, a excepción de las Islas Canarias, una gestión que hasta ahora ha llevado a cabo el Grupo ONEX de Valencia.

Para dar esta importante noticia estuvo presente la plana mayor de Volkswagen España Distribución, con Francisco Pérez Botello a la cabeza, e incluso se desplazó desde Italia el CEO de Ducati, Claudio Domenicali, que aseguró que trabajar con Volkswagen en España es una gran oportunidad. Por parte del director general de Ducati en España, Carlos López Panisello, esta integración a



Volkswagen les permitirá seguir creciendo como empresa y afianzar su condición de marca premium, con el fin de situar el mercado de España y Portugal como el segundo más importante para Ducati en Europa.

Este cambio en la distribución de Ducati en España y Portugal se hará efectivo a partir del 1 de enero de 2024.



# MOTORCYCLE FASHION CLOTHES

MAS COMODA, MAS ELEGANTE, MAS SEGURA

[www.bycity.es](http://www.bycity.es)



 **TRANSALP**



# Las montañas te llaman.

Es hora de redescubrir la Transalp; una moto tan versátil que se niega a ser etiquetada. Una moto que huye de lo establecido para convertirse en una auténtica todoterreno. La Transalp regresa con un nuevo motor de 755 cc. Sus cinco modos de conducción, su chasis ligero y su bastidor de acero en forma de diamante la convierten en la elección perfecta para cualquier entorno, desde autovías o carreteras hasta los caminos de montaña más espectaculares. Su original y marcado estilo aventurero junto con su excepcional confort de marcha, tanto sentado como de pie, hacen de la Transalp una moto inigualable para el turismo de aventura. Tanto en expediciones por cada rincón de Europa como en tu rutina diaria, la Transalp puede con todo.

**The Power of Dreams.**



**¡RESERVA TU PRUEBA!**

**CONCESIONARIOS OFICIALES HONDA EN LA COMUNIDAD DE MADRID**

**OTOBAI**

Salcedo, 11 28034 Madrid  
Tlf. 912 793 794 | [www.otobai.es](http://www.otobai.es)

**OTOBAI CENTRO**

Príncipe de Vergara, 253 28016 Madrid  
Tlf. 912 793 794 | [www.otobai.es](http://www.otobai.es)

**IKONO MOTORBIKE MADRID**

Avda. Ciudad de Barcelona, 194  
28007 Madrid Tlf. 918 250 251  
[www.ikonomotorbike.com](http://www.ikonomotorbike.com)

**IKONO MOTORBIKE GETAFE**

Marie Curie, 1 28906 Getafe  
Tlf. 918 339 233  
[www.ikonomotorbike.com](http://www.ikonomotorbike.com)

## La Ruta 'Barítima' de **Moto**

Ir a 'tomar algo' en compañía de los que comparten una misma afición siempre resulta muy agradable. Aquí te recomendamos algunos lugares donde, además de disfrutar de buena gastronomía, podrás compartir tu afición por las motos.

**Asador GUILLELMO**  
Comidas de Empresa - Eventos - Bodas  
Bautizos - Comuniones  
PUERTO CRUZ VERDE • Ctra. de Madrid-Avila, M-505, Km. 36  
Tels. 918 902 929 - 639 152 417  
www.asadorcruzverde.es | cruzverdeguillermo@gmail.com



**TU PUNTO MOTERO DE ENCUENTRO**

Desde hace años, la Cruz Verde es un punto de encuentro en las afueras de Madrid para los moteros, situado en el paso habitual de excursiones para hacer 'unas curvas' por la sierra Madrileña en moto.

En la localidad madrileña de Fuenlabrada puedes disfrutar del ambiente más motero, con especial atención al mundo del custom, en el espectacular bar Daytona.



Asador El Figón de Arévalo:  
"Gastronomía para recordar"

Reservas: 920 301 876 - www.elfigondearevalo.com  
C/ Huerta del Marqués, 2 (junto a las piscinas) - AREVALO (Ávila)

La localidad abulense de Arévalo es un buen destino para una ruta en moto, y el Asador El Figón, la mejor propuesta para disfrutar de la gastronomía de la zona.



El asiento de tu moto, nuevo, cómodo y a tu gusto

**HACEMOS REALIDAD TU ASIENTO IDEAL**

C/ Torrelaguna, 68 - 28043 Madrid  
tapizadoscordoba@yahoo.es - Telf.: 696 913 367



**TALLER DE MOTOCICLETAS A DOMICILIO CON SERVICIO EN LA SIERRA MADRILEÑA**

Revisiones oficiales de Suzuki, Voge y Zontes. También revisiones multimarca

Telf.: 692 494 944 - www.tallermotonomada.es

DE COMPRAS EN VERANO >>

## Guantes de **SPIDI** para que ella vaya segura




El fabricante italiano SPIDI tiene muy claro que es necesario ir bien equipado en moto, incluso en los días de calor, y una de las partes siempre importantes que más hay que proteger son las manos. Por ello y para las mujeres motoristas, ofrece los nuevos guantes de verano Flash-KP Lady, confeccionados a partir de la combinación de materiales como gamuza sintética, tejido elástico y de red perforado para mejorar la ventilación. Cuentan con protecciones en los nudillos de doble densidad ocultas por un material elástico de alta resistencia al desgarro y la abrasión, además de incluir refuerzos con tecnología TexTech en el dorso, la palma y el lado externo de la mano para aportar un extra de seguridad. Asimismo,

para una mayor visibilidad nocturna del piloto, cuentan con reflectantes de alta seguridad. Estos guantes de verano están disponibles en tallas de la XS a la XL y se pueden adquirir a través de la web oficial de la marca en tres colores: negro/fucsia, negro/gris y gris/blanco/provenza.

>>Guantes de verano TexTech de SPIDI. Precio: 44,90 euros.

## Combina calidad y seguridad con la chaqueta de **RST**

El catálogo de la firma británica de equipamiento motorista RST, disponible en BIHR, también incluye prendas de acceso seguras, cómodas y estéticas para seguir una meta que se mantiene presente a la hora de diseñar y producir cada una de sus prendas, desde las destinadas a alta competición a las pensadas para usuarios noveles.



Entre estas últimas prendas se encuentra la chaqueta Pilot EVO, fabricada en Maxtex, material resistente a la abrasión cuyos patrones están unidos por costuras de nailon laminado de punta-triple que garantiza la máxima seguridad del piloto y la convierte en una opción notable para quienes busquen una prenda con una atractiva relación calidad-precio.

La nueva chaqueta de RST está pensada como una prenda cuatro estaciones, perfecta para utilizar en cualquier momento del año. Para garantizar el confort del motorista independientemente de las condiciones, equipa malla fija con membrana SinAqua y un chaleco ligero desmontable. No faltan cuatro bolsillos internos y dos externos con cremallera y se puede encontrar en negro; negro y blanco; negro y rojo y negro y azul.

Está disponible en tallas que van desde la XS a la 6XL

>>Chaqueta para todo tiempo Pilot EVO de RST. Precio: 119,95 euros.





## Presume de moto personalizada con accesorios de SHIN YO

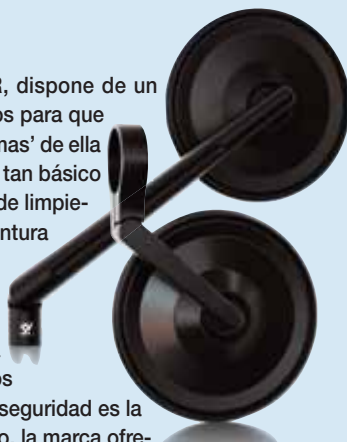
La marca SHIN YO, distribuida por BIHR, dispone de un amplio catálogo de recambios y accesorios para que personalices tu moto y este verano 'presumas' de ella gracias a una oferta que cubre desde algo tan básico como los intermitentes, hasta accesorios de limpieza o fundas de protección, para que la montura no sufra cuando queda aparcada por las noches.

El fabricante SHIN YO está especializado en todo lo relacionado con la tecnología LED, consciente de que uno de los puntos clave para disfrutar de la conducción con seguridad es la iluminación y la visibilidad. Por un lado, la marca ofrece

numerosos intermitentes universales, todos ellos con tecnología LED, de distintas formas y tamaños, para que se adapten a diferentes modelos de motocicleta. Entre ellos, destacamos los intermitentes **Bullet** y **Micro Disc**, de forma redondeada.

Están certificados según normativa europea y tienen un precio que no supera los 80 euros en ningún caso.

Aunque todo lo que tenga que ver con la tecnología LED, como los faros, es la especialidad de SHIN YO, la firma también cuenta con diferentes componentes y accesorios que permiten preparar la moto a la perfección antes de un viaje. Un ejemplo de esto son los espejos retrovisores universales, de diversas formas y tamaños, para que, de nuevo, se adapten a todo tipo de monturas, o los contrapesos para el manillar.



## Bolsas blandas protectoras de sillín de Kappa

ST104W



ST103W



Viajar en moto siempre es agradable, y lo es aún más cuando llevas el adecuado equipamiento, tanto para el piloto y el acompañante como para la moto. Desde la firma italiana de equipamiento para moto y motorista Kappa nos proponen una gran variedad de productos para que los viajes en moto resulten agradables. En este caso destacamos las bolsas waterproof para sillín Stryker ST103W y ST104W, totalmente impermeables y fabricadas con materiales de alta calidad y resistencia como el PVC Tarpaulin 250D con costuras selladas de alta frecuencia.

>>Bolsa ST103W y ST104W de Kappa. Precio: 64 euros y 54 euros.

Cetelem trabaja en colaboración con importantes empresas del sector de la moto para facilitar al usuario la adquisición de su modelo deseado con una ventajosa financiación. Los empresarios colaboradores analizan en este espacio la marcha del mercado de la motocicleta y la influencia del crédito en las ventas. En esta ocasión hablamos con la empresa Indian Madrid



**Enrique Meliá**

Socio de Indian Madrid



[www.indianmotorcyclenmadrid.com](http://www.indianmotorcyclenmadrid.com)

*Su empresa se dedica a la comercialización en exclusiva de motos Indian. ¿Cómo ven el arranque del mercado en los primeros meses de 2023 y qué previsiones tienen en cuanto a ventas y distribución?*

-Desde nuestro punto de vista, la evolución del mercado está siendo pesada para el sector de las motos custom, aunque en Indian no nos quejamos de las ventas.

Ahora estamos en momento de elecciones y al sector de las motos exclusivas le afecta más por la incertidumbre que puede generar a la gente, que se muestra reacia a gastar dinero en este tipo de vehículos.

*En la nueva movilidad que estamos viviendo, la moto está tomando un especial protagonismo como vehículo eficiente en sostenibilidad y uso. ¿En su empresa están notando estos cambios favorables en el sector de la motocicleta?*

-En nuestro caso nos preocupa de forma personal cómo se avanza en el sector de la moto en cuanto a una línea medioambiental, y confiamos en que sea positivo en lo que respecta a las exigencias de normas que marcan el nivel medioambiental, como es la Euro 5, que cumplen perfectamente nuestras motos.

*La compra de una moto es especial para el aficionado, ¿sigue teniendo un papel destacado el crédito a la hora de adquirirla?*

-Absolutamente, el porcentaje de operaciones que se financian se ha incrementado notablemente en los últimos años. Por nuestra parte trabajamos con varias entidades financieras, aunque prácticamente el 90% de las operaciones que financiamos lo hacemos con Cetelem.

*Cetelem tiene una importante presencia como financiera en el mundo de la automoción. ¿Qué condiciones especiales de financiación puede ofrecer su empresa a través de Cetelem a sus clientes?*

-Tenemos unas condiciones negociadas con Cetelem que son provechosas para el cliente y para nosotros. Lo más señalable a favor de Cetelem es el equipo humano con el que tratamos y la agilidad que tienen para que podamos ofrecer financiaciones 'especiales' que les hace ser muy competitivos.

*Las nuevas normas de sostenibilidad están impulsando el uso y la venta del vehículo eléctrico. ¿Cómo ven desde su empresa el desarrollo de la movilidad eléctrica?*

-En nuestra gama de motos no disponemos de unidades eléctricas, pero según se está gestionando este aspecto desde Polaris, la empresa propietaria de Indian, el avance de la electrificación es notable, ya que ofrecen una amplia variedad de vehículos eléctricos.

Eso sí, la moto de combustión aún tiene un largo recorrido, siempre cumpliendo con la normativa vigente.

# esMoto ESPECIALISTAS DE LA MOTO EN LA COMUNIDAD DE MADRID

**DUCATI**   
**MADRID RENT**  
 Alquila una Ducati en Madrid  
[www.ducatimadrid.com](http://www.ducatimadrid.com)  
 914 440 115 - C/ Pedro Villar, 8 - Madrid 28020

 **Otobai**  
**CONCESIONARIO OFICIAL HONDA**  
 C/ Salcedo, 11 - Madrid  
 Telf: 912 79 37 94 - [www.otobai.es](http://www.otobai.es)

 Harley-Davidson Madrid  
**MAKINOSTRA**  
**CONCESIONARIO OFICIAL EN MADRID**  
 Entra en el mundo Harley  
[www.hdomadrid.com](http://www.hdomadrid.com)

 **TRIUMPH MADRID**  
**CONCESIONARIO OFICIAL**  
 EXPOSICIÓN Y VENTA: C/ José Abascal, 4 28003 Madrid  
 TALLER Y REPUESTOS: C/ García de Paredes, 3 28010 Madrid  
 Telf.: 916 356 728 - [www.triumphphotosmadrid.es](http://www.triumphphotosmadrid.es)

 **Angel de la Cruz**  
**NEUMÁTICOS Y MECÁNICA RÁPIDA**  
**RIDE** PASSION  
 C/ Rodríguez San Pedro, 9 • T. 91 448 94 46 • T. 91 445 40 54  
 C/ Vallehermoso, 8 • T. 91 446 82 36 • 28015 MADRID  
[www.angeldelacruz.com](http://www.angeldelacruz.com)  
    
  

 **SERVICIO OFICIAL HONDA**  
**QUINTAMOTO**  
 C/ Hermanos Machado, 14 - Madrid  
 Telf.: 913 77 39 05 - [www.quintamotomadrid.es](http://www.quintamotomadrid.es)

**Kawasaki**    
**CONCESIONARIO OFICIAL KAWASAKI Y PUNTO DE VENTA HONDA EN MAJADAHONDA**  
**Especialistas en motos de ocasión**  
[www.pdkmajadahonda.carfactormotos.es](http://www.pdkmajadahonda.carfactormotos.es)

 [www.motosceni.com](http://www.motosceni.com)  
  
 Avda. de la Constitución, 149 - Torrejón de Ardoz (Madrid) - Telf.: 916 79 06 81

**MOTO JOKER**    
 Las Pozas de Madrid  
**SERVICIO INTEGRAL PARA EL MOTORISTA**  
**MOTOS NUEVAS Y DE OCASIÓN**  
[www.motojoker.com](http://www.motojoker.com) **CONCESIONARIO OFICIAL**

 **Kawasaki**  
[www.palmetomotor.com](http://www.palmetomotor.com)

 **TALLER OFICIAL Kawasaki**  
**intermoto** Móstoles  
 • EXPOSICIÓN Y VENTA DE MOTOS NUEVAS MULTIMARCA  
 • BOUTIQUE Y COMPLEMENTOS  
 • RECAMBIOS Y ACCESORIOS  
 • EQUIPAMIENTO INFANTIL  
    
**GILERA TALLER MULTIMARCA**  
 Telf.: 91 646 26 76 - [www.intermotomostoles.com](http://www.intermotomostoles.com)

**MAKO BIKES**  
**MOTOLUZ SPORT S.L.**  
  
 c/ Ntra. Sra. de la Luz, 46  
 28025 Madrid  
 Tel.: 91 461 62 03  
 Móvil: 679 75 02 03  
[motoluzsport@hotmail.com](mailto:motoluzsport@hotmail.com)  
[www.makobikes.com](http://www.makobikes.com)  
    

   
**CONCESIONARIO OFICIAL HONDA**  
 C/ Marie Curie, 1 - Getafe (Madrid)  
 Telf: 918 339 233 - [www.ikonomotorbike.com](http://www.ikonomotorbike.com)

 **Kawasaki**  
[www.pekusmotor.com](http://www.pekusmotor.com)  


**motocircuito.net**   
**TODOS LOS CARNET DE MOTO y también ESCUELA DE CONDUCCIÓN**  
**916 162 711 - 616 759 449**

## VW PASSAT VARIANT

DE PRUEBAS LA 9ª GENERACIÓN



## Eléctricos

• **SERES 3**  
DE LA NUEVA  
SERES



**KIA PICANTO**  
EL URBANO  
SE ACTUALIZA



• **HYUNDAI SANTA FE** CON UN CAMBIO RADICAL





Especialistas en montaje y equilibrado de neumáticos de moto, coche y 4x4 con una experiencia de más de 60 años en Madrid, ofreciendo un servicio de calidad y trabajos garantizados a nuestros clientes



Te invitamos a pasar por nuestras instalaciones y te asesoramos sobre el estado y presión de tus neumáticos, con el trato personalizado de siempre



**NEUMÁTICOS ÁNGEL DE LA CRUZ**  
MOTOS - COCHES - 4X4 - CAMIONETAS  
C/ Rodríguez San Pedro, 9 - Madrid

COCHES - 4X4 - CAMIONETAS  
C/ Vallehermoso, 8 - Madrid

Para mayor agilidad frente a la COVID-19, recomendamos pedir  
**CITA PREVIA** - Telf.: 914 489 446

[www.angeldelacruz.com](http://www.angeldelacruz.com)



## ¡VAYA AÑO DE NOVEDADES QUE LLEVAMOS!

Está claro que el mercado tiene ganas de recuperarse de todo lo que ha supuesto la pandemia, la falta de componentes, la escasez de producción... y esto se está reflejando en la cantidad de novedades que siguen llegando al mercado, tanto de automóviles como de motos. Afortunadamente, estas novedades llegan de forma escalonada y nos da tiempo a informar de ellas según avanza el año.

En este número de En Auto / En Moto os hablamos de un total de 17 novedades (7 de autos y 10 de motos), algunas de ellas ya disponibles y otras que están por llegar, pero de las que ya conocemos como son y lo que aportan de novedad. En cuanto a variedad, en el automóvil sigue teniendo mayor presencia el concepto SUV, tanto en los pequeños como en los grandes, aunque también tenemos alguna novedad más familiar. En las motos son más evidentes los segmentos a los que van dirigidas, ya que tenemos novedades relacionadas con el scooter, la moto trail, las custom o las más clásicas.

Ya hemos rebasado la mitad del año y aún nos quedan unos cuantos meses para seguir contando novedades, porque ya sabemos que de aquí a final de año hay muchas previstas, aunque en esta fase de verano se para todo un poco por aquello de tener 'unas merecidas vacaciones'. Por nuestra parte, aunque seguiremos actualizando de forma regular nuestras webs [www.enauto.es](http://www.enauto.es) y [www.enmoto.es](http://www.enmoto.es), volveremos en septiembre con esta veterana revista on-line y pdf (más de 16 años) para seguir informando de la actualidad del mundo de la automoción.

Antes de terminar este editorial, quiero dar el habitual consejo de circular con todos los sentidos activos, tanto si vamos en moto como en auto durante estos días estivales. Ya sabéis que la prevención es la mejor de las aptitudes. ¡FELICES VACACIONES!

### STAFF EN MOTO

Editor/Director  
Chema Bermejo  
[bermejo@enmoto.es](mailto:bermejo@enmoto.es)

Redacción  
Laura Bermejo

Diseño  
Dto. EM

Fotografía  
Jorge B.R.  
Jesús del Castillo

Colaboradores  
Alicia Sornosa  
José Medina  
Lupe A. M.  
Fernando Rebollo

Depósito legal  
M-19154-2007  
Administración  
Guadalupe Arias

e-mail  
[info@enmoto.es](mailto:info@enmoto.es)  
[publi@enmoto.es](mailto:publi@enmoto.es)  
Distribución  
R.E.M.

ADMINISTRACIÓN / PUBLICIDAD Tel.: 670 27 63 28 - REDACCIÓN Tel.: 914 129 943

DIRECCIÓN: C/ Vázquez de Mella, 35 - 28017 MADRID - [www.enmoto.es](http://www.enmoto.es) / [www.enauto.es](http://www.enauto.es)

Se prohíbe la reproducción total o parcial de textos o imágenes de esta publicación sin la autorización previa y por escrito de la editorial.  
La empresa editora no asume las opiniones de los artículos que aparecen firmados.

### CONTENIDO >>

#### NOVEDADES AUTO

- 04- Vuelve el pequeño Kia Picanto con actualizaciones.
- 06- Volkswagen Passat Variant.
- 08- Hyundai Santa Fe.

#### NOTICIAS

- 05- El mercado de ocasión sube casi un 3% en el primer semestre. Minis en lugar de toros en los

#### Eléctricos

#### NOVEDADES

- 10- Seres 3 de la nueva SERES.
- 11- BMW CE 02, moto eléctrica equivalente a una 125 cc.
- 12- Logistar 100 Y 260.  
Lancia regresa a España con el Pu+Ra HPE.

#### Moto

#### NOVEDADES

- 04- Triumph Speed 400 y Scrambler 400 X.
- 06- Voge 525DSX.  
Yamaha Tenéré 700 World Rally.
- 08- SYM ADX 125.  
Kymco Xciting VS 400.
- 10- Harley-Davidson CVO Street Glide y CVO Road Glide.  
Macbor Rockster Flat 125.
- 11- Vespa Disney Mickey Mouse.  
Piaggio Deep Black.

#### NOTICIAS

- 12- Prueba a ir en moto con MundiMoto sin comprarla.  
Volkswagen da la bienvenida a Ducati a su familia.



'Sanfermini 2023'

- 07- Los programas de Ruta 2025: Especial 100 programas, Salón VO en Ifema y Posventa.



- 11- Cetelem con el automóvil, entrevista a José María Galofré, de Volvo Car España.



#### EMPRESAS

- 16- Equipamiento de SPIDI y RST.
- 17- Accesorios de Shin Yo y Kappa.



Cetelem con la moto. Entrevista a Enrique Meliá de Indian Madrid.





# ruta 2025.

viernes 11:00 h

El mundo de la Automoción  
con Chema Bermejo en Negocios TV

canal 140 Movistar plataformas digitales [negocios.com](http://negocios.com)

# NUEVO KIA PICANTO

Disponible con un precio estimado de 14.200 euros y con 7 años de garantía o 150.000 kilómetros

Redacción/enauto.es

**K**ia anuncia la comercialización de su pequeño compacto Picanto, que ahora cuenta con un nuevo estilo moderno y deportivo, con dos acabados (X-Line y GT Line) y con dos motorizaciones de gasolina de 1,0 o 1,2 litros de cilindrada, además de un completo equipamiento con las últimas tecnologías en sistemas de seguridad (ADAS) y confort.

El habitáculo del nuevo Picanto está disponible en varios acabados y las opciones de color siempre incluyen asientos y reposabrazos de las puertas personalizados en cuero sintético, así como molduras de color alrededor de los aireadores y la palanca de cambios. En cuanto a las motorizaciones, el de 1,0 litros es una buena opción para los clientes que valoran la eficiencia por encima de todo, mientras que el motor de 1,2 litros es preferible para quienes deseen más potencia, especialmente para conducir a velocidades superiores o conducir por carretera.

El nuevo Kia Picanto incorpora de serie un sistema de navegación con pantalla táctil 'flotante' de 8 pulgadas (20 cm) y una pantalla digital de alta resolución de 4,2 pulgadas (11 cm) en la instrumentación. El sistema de navegación con pantalla táctil de 8 pulgadas (20 cm) incluye multiconexión Bluetooth. Además, tiene incorporados los sistemas avanzados de asistencia a la conducción (ADAS) de Kia, así como una serie de dispositivos de seguridad activa para mejorar la protección de los ocupantes que lo convierten en uno de los más seguros de su clase.

Toda la información en este enlace de la web: [NUEVO KIA PICANTO CON TECNOLOGÍA AVANZADA](#)



Con un tamaño de 3,595 m de longitud, el espacio que ofrece el nuevo Kia Picanto es considerable, tanto para los pasajeros como para la carga.



**COCHE  
MOTORETO  
DEL MES**

Descúbrelo en [motoreto.com](http://motoreto.com)



**Toyota  
C-HR**

Desde **18.000€**

# EL MERCADO DE OCASIÓN SUBE CASI UN 3% EN EL PRIMER SEMESTRE

Redacción/enauto.es

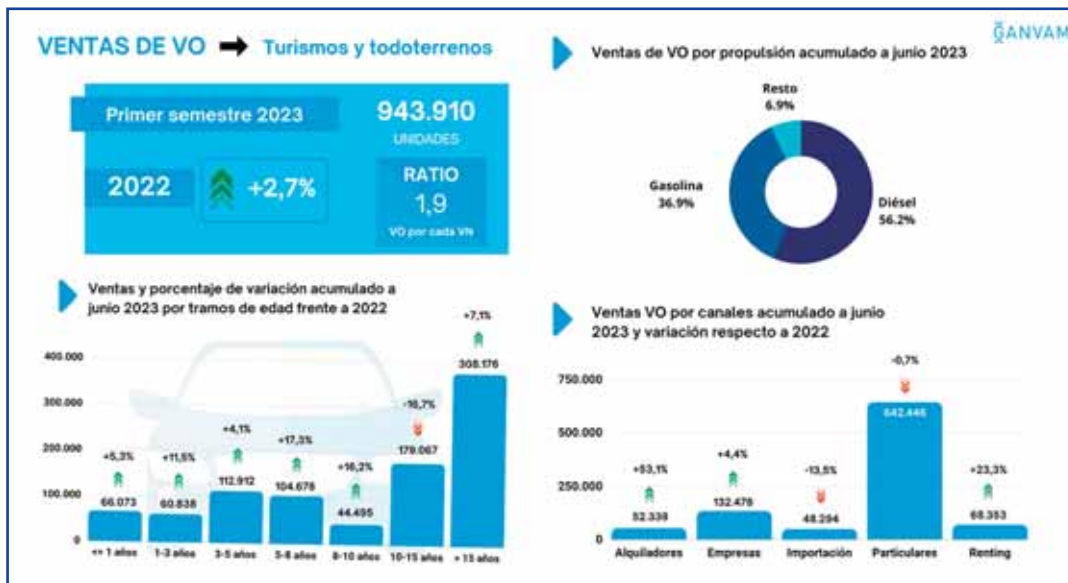
Las ventas de turismos y todoterrenos de ocasión acumulan una subida del 2,7% en el primer semestre, con un total de 943.910 unidades, según datos de las patronales del sector Faconauto (concesionarios) y Ganvam (distribuidores oficiales e independientes). De esta forma, en lo que va de año, por cada vehículo nuevo se han vendido 1,9 de ocasión.

En junio, por su parte, las operaciones con vehículos usados retrocedieron un 2,3%, hasta situarse en las 164.497 unidades. En este sentido, los datos muestran cómo las operaciones con vehículos de más de diez años se desplomaron un 21,6% durante el mes pasado, mientras que las transacciones con modelos de más de 15 también marcaron signo negativo (-0,8%).

Además, las ventas de modelos más antiguos fueron las únicas que cayeron durante el mes pasado, en contraste con las subidas de dos dígitos protagonizadas por los vehículos más jóvenes. Así, las transacciones con vehículos de entre 5 y 8 años fueron las que más crecieron, con un aumento de casi el 15%; seguida de las operaciones con seminuevos de entre 1 y 3 años de antigüedad (+12,9%).

Respecto a las fuentes de energía, la propulsión mayoritaria es el diésel. En concreto, el 56,2% de las ventas de usados registradas en junio correspondieron a esta motorización, lo que supone un 6,4% menos que el mismo mes del año anterior. En el primer semestre, acumulan un descenso de casi el 2%, con un total de 530.460 unidades vendidas.

Los motores de gasolina, por su parte, crecieron un 5,5% en el primer semestre, hasta alcanzar las 348.103 unidades, concentrando el 37% del total.



## OPINIÓN DESDE EL SALPICADERO

Valeria Martín

Responsable de Marketing y Comunicación de Motoreto



## “Hay que buscar nuevas opciones y modelos de negocio”

En los últimos años el sector de la automoción está experimentando grandes avances. Diversos factores como la pandemia, las crisis internacionales, la escasez de materiales y las nuevas regulaciones medioambientales, han acelerado estos cambios y transformado radicalmente la industria automotriz tal y como la conocíamos hasta ahora. Todo esto ha generado una serie de desafíos y oportunidades sin precedentes, como la necesidad de encontrar soluciones alternativas de movilidad, que la industria se replantee la dependencia de ciertos recursos, o la necesidad de buscar nuevas opciones cada vez más sostenibles dando lugar a nuevos productos y modelos de negocio.

Si los distintos players del sector no quieren quedarse atrás en un escenario donde la transformación, la innovación y la integración de las nuevas tecnologías están a la orden del día, deben adaptarse rápidamente y adoptar un enfoque ágil en su desarrollo de productos y servicios.

En Motoreto somos conscientes de la importancia de la tecnología en el mundo actual y creemos en la integración de herramientas innovadoras para que los negocios puedan adaptarse eficazmente a un entorno cada vez más competitivo. Por eso, nuestro principal objetivo es aportar valor al sector con una solución 100% tecnológica con la que concesionarios y distribuidores podrán crecer y llevar su negocio de manera más eficiente, buscando en todo momento la optimización de procesos.

En resumen, estamos inmersos en una época de cambios acelerados en la industria del automóvil. Para mantenerse competitivos, es esencial que los distintos actores del sector se adapten a esta nueva realidad. Aunque aún quedan obstáculos por superar en el camino hacia la digitalización, es crucial mantener un enfoque proactivo y buscar soluciones que impulsen la movilidad del futuro.

## MINIS EN LUGAR DE TOROS EN LOS ‘SANFERMINI 2023’



El domingo 2 de julio y previo a los populares encierros de Sanfermín, Mini España y el concesionario Mini Lurauto de Pamplona realizaron el segundo encierro SanferMINI, un evento en el que sustituyeron los toros por 13 Mini eléctricos que, al igual que hacen los astados, corrieron detrás de varias cuadrillas de mozos por el habitual recorrido -periódico en mano-, que completaron el encierro desde la cuesta del Santo a la Plaza de Toros, que este año cumple 101 años de historia, sin incidentes de importancia.

Con este acto MINI Lurauto pretende estrechar lazos y colaborar con la concienciación de la ciudadanía en el deseo de proyectar el avance continuo de Mini como marca sostenible antes del inicio de los sanfermines.

La información más completa la tienes en este enlace: [ENCIERRO PREVIO A SANFERMÍN CON MINI](#)

## BREVES &gt;&gt;



## EL NUEVO DB12 DE ASTON MARTIN SE PRESENTÓ EN MADRID

El concesionario Aston Martin Madrid ha sido el escenario elegido por la legendaria marca británica para la puesta de largo en nuestro país del nuevo DB12 que, además, llega en un momento especialmente glorioso para Aston Martin, en plena conmemoración de sus 110 años de historia, 75 de la mítica estirpe DB... y la consecución de distintos éxitos, carrera tras carrera, en categorías tan exigentes como la Fórmula 1.

El nuevo DB12 está animado por un motor de cuatro litros y 8 cilindros dispuesto en V, con doble turbocompresor que desarrolla 680 CV de potencia y 800 Nm de par máximo, lo que le permite acelerar de 0 a 100 km/h en sólo 3,6 segundos y alcanzar una velocidad máxima de 325 km/h.

El nuevo DB12 ya ha causado sensación y todo tipo de comentarios positivos en su fugaz paso por Madrid. Las primeras entregas a clientes del modelo comenzarán en el tercer trimestre de este año.



## FIAT DAYS PARA HACERSE CON LOS MODELOS DE ETIQUETA 'ECO' DE LA MARCA ITALIANA

Este verano, Fiat pone más fácil la transición energética en los Fiat Days, una iniciativa que sitúa los modelos híbridos y eléctricos de su gama en condiciones excepcionales. El Fiat Panda Hybrid es un buen ejemplo de lo que se puede encontrar en Fiat hasta finales de este mes: está disponible desde 79 euros al mes, lo que le convierte en el vehículo con etiqueta 'ECO' y con la oferta más atractiva en el mercado español, financiando a 48 meses con Stellantis Financial Services España con una entrada de 1.967 euros y una cuota final de 7.992 euros.

Además del Panda, y sin salir de la tecnología MHEV, el Fiat 500 Hybrid, en los Fiat Days, se puede tener desde 99 euros al mes, mientras que por su parte, el Fiat Tipo en sus gamas Hatchback y Station Wagon puede disfrutarse desde 189 euros al mes.



## EL VOLKSWAGEN PASSAT PRUEBA SU 9ª GENERACIÓN

Redacción/enauto.es

El nuevo Volkswagen Passat Variant celebrará su estreno mundial a finales de agosto y la marca publica los primeros detalles anticipados de la próxima generación del Passat. El nuevo modelo está equipado con numerosas innovaciones, como un concepto intuitivo de visualización y funcionamiento, un interior de alta calidad, un nuevo sistema de control adaptativo del chasis, asientos de primera clase y propulsores híbridos enchufables con autonomías eléctricas de hasta 100 kilómetros.

Con el nuevo Passat, la marca da gran importancia al elevado confort de marcha y de viaje que los clientes notarán inmediatamente gracias a las mejoras en el chasis, en la amortiguación y en la carrocería. En el interior, elementos como los asientos de masaje climatizados, un puesto de conducción y un nuevo sistema de infoentretenimiento, demuestran el alto nivel de confort que ofrece la nueva generación del Passat.

Para mejorar el espacio disponible, el nuevo Passat es 14 centímetros más grande, lo que permite más confort para los pasajeros y un maletero que aumenta en 40 litros hasta poder alcanzar los 1.920 litros de capacidad cuando se abaten los asientos traseros.

En cuanto a tipos de propulsión, el nuevo Passat se presentará con motores turbodiésel (TDI), hibridación suave (eTSI) y sistemas híbridos enchufables (eHybrid). En este sentido, la autonomía eléctrica de los nuevos propulsores híbridos puede llegar a los 100 km.

El nuevo Passat Variant se lanzará en el primer trimestre de 2024. Se trata de la novena generación de uno de los modelos del segmento medio de mayor éxito del mundo, con 50 años de historia y más de 30 millones de unidades vendidas.



La información más completa la tienes en la web [www.enauto.es](http://www.enauto.es) con este enlace donde también puedes ver un vídeo resumen: [DE PRUEBAS LA NOVENA GENERACIÓN DEL VW PASSAT](#)



mitt®

# 330 ATV

Por sólo **4.895€**  
(IVA y transporte  
peninsular incl.)



23 CV de potencia / Display TFT / Iluminación LED / Tomas USB y 12V / Para-manos  
Parrillas de carga delantera y trasera / Bola de remolque homologada

**JETS MARIVENT**  
SINCE 1988

Distribuidor Oficial España, Portugal y Andorra  
[www.jetsmarivent.com](http://www.jetsmarivent.com)

# HYUNDAI SANTA FE CAMBIO RADICAL

Redacción/enauto.es

La marca Hyundai, superventas en el mercado español, ha dado a conocer cómo es la quinta generación del Santa Fe, cuyo debut mundial tendrá lugar en agosto a través del canal de YouTube de Hyundai. Tanto en el exterior como en el interior, el nuevo Santa Fe presenta un cambio radical gracias a una tipología de diseño basada en el estilo de vida que maximiza la capacidad de carga trasera con un espacio tipo terraza ideal para estar al aire libre.

Como resultado de los cambios incorporados, el nuevo y potente modelo cuenta con un diseño exterior robusto, pero delicadamente detallado y un interior espacioso y versátil que fluye desde la apertura de su portón trasero ampliado.

Con un notable espacio para los amantes de la aventura y su equipaje, el interior del nuevo Santa Fe ofrece un generoso espacio habitable para disfrutar de la vida al aire libre. El portón trasero más amplio crea un interior espacioso con una sensación de terraza en la parte trasera cuando está abierto. Los asientos de la segunda y tercera fila, totalmente abatibles, proporcionan un espacio interior líder en su clase.

El refinamiento interior del nuevo Santa Fe se refleja en una gran variedad de funciones de alta tecnología, como la pantalla curva panorámica y la doble carga inalámbrica. La pantalla curva combina el panel digital de 12,3 pulgadas y el sistema de infoentretenimiento, y mejora la visibilidad del conductor al tiempo que aporta una sensación de máximo confort.

El nuevo SUV también utiliza materiales sostenibles. El revestimiento de gamuza del techo, las alfombrillas y los respaldos de los asientos de la segunda y la tercera fila están fabricados con plástico reciclado, mientras que el acolchado y los revestimientos de las puertas son de polipiel ecológica.

Durante su presentación en agosto sabremos las versiones y motorizaciones del nuevo Santa Fe.

Esta información más completa la tienes en este enlace: [REVELADO EL NUEVO HYUNDAI SANTA FE](#)



El radical cambio incorporado en el nuevo Santa Fe proporciona un habitáculo ideal para la vida al aire libre.

**PUNTA TACÓN**

Tu programa de motor online

[www.puntatacon.tv](http://www.puntatacon.tv)

**f PuntaTaconTV TELEVISIÓN @PuntaTaconTV**

## LOS PROGRAMAS DE **ruta2025.** EN NEGOCIOS TV



### 100 PROGRAMAS, SALÓN VO EN IFEMA Y POSVENTA

**E**l día 9 de junio 2023 fue una fecha especial para el programa Ruta 2025, ya que se cumplieron los 100 programas emitidos desde que empezó su andadura en febrero de 2021 en la cadena Negocios TV. Dedicar su formato a informar y analizar la marcha del sector de la automoción le ha convertido en el programa televisivo de referencia para el público interesado y pendiente de la actualidad en este sentido, ya que se abordan todo tipo de sectores relacionados con la nueva movilidad y el avance de la tecnología que se está viviendo, donde marcas, empresas, eventos, organizaciones o asociaciones tienen un espacio para poder expresarse y reivindicarse.

#### ESPECIAL 100 PROGRAMAS

Rememorando al primer programa emitido de Ruta 2025, para conmemorar sus 100 programas se contó con la presencia de los mismos invitados que iniciaron su ya largo recorrido. Estuvieron presentes en el espacio que se cedió para realizar este programa especial, el Palacete de BNP Paribas, **Polo Satrústegui**, director general de Hyundai España; **Eduardo Dívar**, director general de Kia España; y **Javier de Ulacia**, director de la división Auto en Cetelem España. También se contó con la breve presencia de forma telemática del cuarto invitado que inauguraron Ruta 2025, **José María Galofré**, consejero delegado en Volvo Car España.

Con los invitados se analizó como está evolucionando el sector del automóvil, sobre todo tras la repercusión que han tenido acontecimientos como la pandemia, la crisis de los microchips o, todavía, la guerra en Ucrania. Tanto para Satrústegui como para Dívar, sus respectivas marcas están avanzando adecuadamente en la recuperación de la influencia de los acontecimientos comentados, mientras que Javier de Ulacia recordaba la importancia que sigue teniendo la financiación de los vehículos para hacerse con el más conveniente en cada caso.

[Enlaza aquí con este programa especial de los 100 programas emitidos de Ruta 2025](#)



#### VOLVIÓ EL SALÓN DE VO A IFEMA

Tras no haberse podido celebrar el Salón del Vehículo de Ocasión en 2022, esencialmente por la falta de vehículos que se produjo con la crisis en la producción de nuevos, que hizo que se disparasen las ventas de los usados, este año 2023 sí ha sido posible realizar la que ha sido la 25ª edición del Salón del Vehículo de Ocasión y Seminuevo en IFEMA, con la particularidad de haber ampliado su oferta con la presencia de otros vehículos como fueron las motos.

Para analizar la actualidad del vehículo de ocasión en el programa Ruta 2025, que se celebró en el propio Salón en el stand de Cetelem, se contó con la presencia de cuatro invitados directamente relacionados con el sector y con el evento. Estuvieron presentes **David Moneo**, director del Salón del VO; **Jesús Cornago**, director comercial del Grupo Flexicar; **Jorge Cortés Santos**, director de marketing de Mosancar; y **Thibaud Petitdemange**, director de marketing y ventas de MundiMoto.

Todos los participantes dejaron claro que el vehículo de ocasión avanza de forma notable en el mercado y que este tipo de eventos son importantes para la actividad del sector que, a partir de ahora, también incluye las motos.

[Enlaza aquí con este programa de Ruta 2025 sobre el Salón del Vehículo de Ocasión y Seminuevos](#)

#### LA POSVENTA A EXAMEN

Otro de los programas de Ruta 2025 emitidos el pasado mes de junio correspondió a la posventa, un sector que es sumamente importante para la automoción. En esta ocasión se aprovechó para hablar sobre la importancia que tiene una buena formación en el personal implicado en la posventa y del Programa de Gestión Posventa que ha desarrollado la consultora MSI.

En este caso se contó con la presencia de invitados con una directa implicación en la posventa y en el programa de gestión mencionado. Estuvieron **Martín Tejero Pazos**, ejecutivo de cuentas en Solera España; **Jesús Javier Pérez Blanco**, responsable del departamento de Marketing Posventa en Hyundai Motor España; y **Juan Montesinos**, director del Programa de Gestión de Posventa. Los invitados coincidieron en la necesidad de tener un personal cualificado para la posventa.

[Enlaza aquí con este programa de Ruta 2025 sobre el sector de la posventa](#)

Ruta 2025 (presentado por nuestro director Chema Bermejo) se emite los viernes a las 11:00 horas en el canal 140 de Movistar y en la propia web de la cadena [www.negocios.es](http://www.negocios.es). Los programas ya emitidos se pueden volver a ver en Internet, en YouTube / Negocios TV / Ruta 2025.

FUNDACIÓN LUCAS 18



FUNDACIÓN DE AYUDA A  
DEPORTISTAS LESIONADOS

[www.fundacionlucas18.org](http://www.fundacionlucas18.org)  
donaciones@lucas18.org  
bizum al 04326

# en **Eléctricos**

**TODO SOBRE EL VEHÍCULO ELÉCTRICO**



## **SERES 3** AHORA EN LA MARCA SERES

**Lupe Arias/eneléctricos**

Desde el Grupo Invicta Motor informan de la llegada del nuevo SERES 3, un coche eléctrico de origen chino que se comercializaba como gama en la marca DFSK y que ahora es el primer modelo que pone a la venta en nuestro país la nueva marca SERES, también bajo el paraguas de Invicta, dedicada en exclusiva a diseñar, desarrollar y fabricar coches eléctricos premium con una red comercial y de servicio exclusiva que, de momento, se estrena con 23 concesionarios en el mercado español.

La gama se inicia con el SERES 3, que ya está disponible en los concesionarios y en breve presentará una variante renovada, y en el último trimestre de 2023 se ampliará con la llegada del SERES 5. Ambos modelos tienen carrocería SUV, cinco puertas, un diseño moderno y un equipamiento de primera.

El nuevo SERES 3 tiene unas dimensiones compactas –4,38 m de largo, 1,85 de ancho y 1,65 de alto– que lo convierten en un coche ideal, tanto para desenvolverse con soltura en el tráfico ciudadano como para realizar viajes con toda la familia gracias a su excelente espacio habitable. Monta un motor eléctrico síncrono de imán permanente que alcanza una potencia máxima de 120 kW (163 CV) con par de 195 Nm. La mecánica se nutre de la energía facilitada por una batería de iones de litio con 54 kWh de capacidad.



El Grupo Invicta Motor comercializaba el SERES 3 como gama en la marca DFSK, pero ahora está disponible con la nueva marca SERES y con el mismo concepto de coche SUV de categoría premium.

El SERES 3 está disponible con el acabado Luxury y carrocería en color negro, blanco, rojo y azul, desde 28.995 euros, incluidas promociones, ayudas públicas (Moves III con achatarramiento y reducción del 15% sobre

el IRPF). Además, incluye una garantía de 8 años o 150.000 kilómetros. En otoño llegará la versión Confort más asequible.

La información más completa la tienes en este enlace: [SERES SE CONVIERTE EN MARCA](#)

**Con Mobility obtendrás los servicios adicionales que necesitas al financiar tu vehículo\*.**

Mobility te permite contratar un paquete que, además de la **financiación** de tu coche, incluya el **seguro auto, extensión de garantía.**

Todo en un único proceso | Unificado en una sola cuota | 100% online

\*Financiación concertada con Banco Cetelem, S.A.U. A-78650348 y sujeta a la aprobación de dicha entidad. Entidades colaboradoras para la contratación del seguro Auto: Mutua Madrileña Automovilista, S.S.P.F., Mapfre España Compañía de Seguros y Reaseguros, S.A., Compañía de Seguros y Reaseguros, S.A. (Caser), inscritas en el registro administrativo de la Dirección General de Seguros y Fondos de Pensiones con la mediación de Banco Cetelem, S.A.U. Operador de Banca Seguros Vinculado inscrito en el registro Especial de Medidores de Seguros con la clave DV-0046. Dispone de Seguro de Responsabilidad Civil Profesional y satisface el requisito de capacidad financiera. Puedes consultar el resto de entidades aseguradoras con las que tiene suscrito un contrato de agencia en [www.cetelem.es/seguros](http://www.cetelem.es/seguros). Las aplicaciones de las coberturas están supeditadas a las condiciones generales y particulares de la póliza.





## BMW CE 02 UNA ELÉCTRICA QUE EQUIVALE A UNA 125 Y QUE NO ES NI MOTO NI SCOOTER

Redacción/enauto.es

La marca alemana sigue con su proceso de electrificación y al particular estilo de la CE 04, comercializada desde hace dos años, se une la nueva BMW CE 02, un modelo que no se clasifica entre las motos o los scooters eléctricos, sino que se ha acuñado el término eParkourer para definirla como moto urbana con un diseño innovador y equivalente a una moto de 125 cc.

Los conductores de 16 años pueden conducir el nuevo CE 02 con una potencia máxima de 11 kW (15 CV). En su versión de 4 kW (5 CV) (potencia nominal de 3,2 kW (4 CV)) limitada a 45 km/h, el nuevo CE 02 también cumple con los requisitos del permiso de conducción AM y puede ser conducido en Alemania, por ejemplo, a partir de los 15 años y por conductores que dispongan del permiso de coche.

Con una velocidad máxima de 95 km/h, los trayectos son rápidos en autopistas y su autonomía de más de 90 km (versión de 11 kW según WMTC) permite largas aventuras urbanas. Además, incluye de serie dos modos de conducción para ajustarse a todo tipo de trayectos.

El nuevo BMW CE 02 incluye de serie un cargador externo con una potencia de carga de 0,9 kW, que permite realizar los procesos de carga de forma rápida y cómoda en enchufes domésticos convencionales. La carga es aún más veloz con el cargador rápido con una potencia de carga de 1,5 kW, que está disponible como parte del equipamiento opcional Highline y como accesorio original de BMW Motorrad (sólo en la versión de 11 kW). No falta en el nuevo CE 02 una pantalla TFT o la conexión con el móvil.

Aún no conocemos el precio que tendrá en España, pero en Estados Unidos estará disponible a partir de 7.599 dólares.

Información completa en la web [www.enmoto.es](http://www.enmoto.es) y en este enlace: [BMW AUMENTA SU OFERTA ELÉCTRICA CON EL NUEVO CE 02](#),



La nueva BMW CE 02 llega con un estilo muy personal, como ya lo hizo la eléctrica superior BMW CE 04



Cetelem trabaja en colaboración con importantes empresas del sector del automóvil para facilitar al usuario la adquisición de su modelo deseado con una ventajosa financiación. Los empresarios colaboradores analizan en este espacio la marcha del mercado y la repercusión del crédito en la venta de automóviles.

En esta ocasión hablamos con Volvo Car España.



**José María Galofré** Consejero delegado/CEO de Volvo Car España

<https://www.volvocars.com/es/>

*El sector del automóvil inició el año 2023 con la intención de recuperarse de las distintas crisis que aún tienen influencia en el desarrollo del mercado, ¿cómo ven desde su empresa esta posible recuperación en cuanto a ventas y distribución?*

-La primera mitad del año ha sido muy positiva para el conjunto del mercado, que ha visto cómo las matriculaciones se han incrementado en un 24% respecto al año pasado. En nuestro caso, la tendencia es muy positiva y esperamos acabar el año con 15.000 unidades matriculadas, que supondrá un incremento de más del 30% respecto al año pasado.

*Teniendo en cuenta la variada oferta de modelos que comercializa su empresa, ¿qué tipo de vehículo es el más demandado y con qué tecnología?*

-El mercado se sigue decantando por modelos SUV, y en el caso de Volvo no somos una excepción. Nuestros modelos Volvo XC40 y Volvo XC60 son los más demandados. En cuanto a la tecnología que ofrecemos estamos muy orgullosos de liderar la electrificación en España, y prácticamente la mitad de nuestras ventas son modelos enchufables.

*Considerando la marcha de las ventas en el mercado del automóvil, ¿el crédito tiene una influencia importante a la hora de adquirir un vehículo?*

-Sin ninguna duda, la financiación es fundamental en la adquisición de un vehículo, ya que más del 80% de los vehículos se adquieren por cualquiera de las diferentes modalidades de financiación, renting, leasing, Volvo Options o financiación tradicional. Desde Volvo Car Financial Services, tenemos un abanico de soluciones financieras muy valoradas por nuestros clientes.

*Cetelem tiene una importante presencia como financiera en el mundo de la automoción, ¿qué condiciones especiales de financiación puede ofrecer su empresa a través de Cetelem a sus clientes?*

-Con Cetelem tenemos ofertas especiales tanto para el vehículo nuevo como para el vehículo de ocasión (Volvo Selekt) con unos tipos de interés subvencionados (4,9%) indexados a la contratación del seguro del vehículo, cuando en el mercado los tipos de interés están entre el 7% y el 9%.

*Las nuevas normas de sostenibilidad están impulsando el uso y la venta del vehículo eléctrico, ¿cómo ven desde su empresa el desarrollo de la movilidad eléctrica?*

-En Volvo nos hemos marcado un reto para liderar uno de los movimientos más disruptivos de la industria de la automoción, como es la electrificación y la eliminación completa de la huella de carbono para el año 2040. Nuestro objetivo es que en 2030 todas nuestras ventas correspondan a vehículos completamente eléctricos. Como he comentado antes, en España nuestra cuota de vehículos recargables alcanza casi el 50% y en Europa ya estamos en el 60% de nuestras ventas.

# LOGISTAR 100 Y 260 AUMENTA LA OFERTA DE COMERCIALES LIGEROS DE INVICTA

Redacción/enelectricos

La marca Invicta Electric anuncia la llegada a su gama de vehículos comerciales ligeros de las nuevas furgonetas Logistar LS100 y LS260, dos modelos eléctricos de diferentes tamaños para transportar elementos variados debido a sus distintas longitudes de 3,66 m y 5,45 m respectivamente, con autonomías que pueden llegar a los 270 kilómetros, con precios muy competitivos y que se suman a la existente LS200.

## Logistar LS100

La furgoneta compacta LS100 destaca por ser un vehículo comercial muy versátil, fácil de conducir y con una clara vocación urbana para el reparto de última milla. Su tamaño compacto –3,66 m de largo y 1,61 m de ancho–, lo convierten en el compañero ideal para vencer en el tráfico de la ciudad.

Cuenta con un motor eléctrico que alcanza los 25 kW de potencia (34 CV) y se alimenta de una batería con 16 kWh de capacidad. Esta conjunción le permite alcanzar los 90 km/h y recorrer hasta 160 kilómetros antes de pasar por el enchufe para recargar. Una operación que se completa en sólo 5 horas. Como equipamiento de serie cuenta con radar de marcha atrás, aire acondicionado, dirección asistida y sistema de frenos antibloqueo ABS. Con las ayudas oficiales y las ofertas de lanzamiento puede tener un precio de 7.525 euros.

## Logistar LS260

Se trata de un furgón eléctrico de 5,45 metros de largo que destaca por su capacidad de carga de hasta 7,5 m<sup>3</sup> y una carga útil máxima de 1.280 Kg. Está especialmente orientado hacia empresas que necesitan transportar elementos de gran tamaño o que desean opti-

Los nuevos modelos LS100 y LS260 se suman al ya existente LS200 para componer una gama variada Logistar de vehículos ligeros eléctricos de Invicta Electric.



mizar el reparto usando vehículos con gran capacidad. Su motor, con 75 kW de potencia (102 CV), es más que suficiente para mover a este furgón con agilidad: alcanza una velocidad máxima de 90 km/h, supera pendientes de hasta el 25% y tiene un par instantáneo de 265 Nm. Además, su batería de 43,5 kWh le suministra energía para recorrer 270 kilómetros antes de recargar. Para esta operación de repostaje, en caso de recurrir a un punto de recarga rápida, se empleará

media hora en pasar del 30 al 80% de la capacidad de la batería.

El precio de la Logistar LS260, que incluye oferta de lanzamiento y financiación incluidos, arranca en 42.393 euros más IVA. Una tarifa que se puede reducir en hasta 9.000 euros con las ayudas oficiales del Moves III.

Tienes la información completa en este enlace a la web: [LS100 Y LS260 DE LOGISTAR](#)

# LANCIA REGRESA A ESPAÑA ELECTRIFICADA

Redacción/enelectricos

La mítica marca italiana ha anunciado su regreso a nuestro país durante la gira europea en la que está presentando el Lancia Pu+Ra HPE, un concept-car totalmente eléctrico que representa la visión de la marca en términos de diseño, sensación de hogar en el interior, sostenibilidad, electrificación y fácil uso de la tecnología. Además, Lancia también anuncia que para 2024 llegará el nuevo Ypsilon con 16 nuevos concesionarios en España entre 2024 y 2026, y que a partir de 2028 sólo venderá coches 100% eléctricos.

El regreso de Lancia al mundo del automóvil se realizará a bordo de un compacto urbano como la nueva generación del Lancia Ypsilon, que competirá en el segmento B Premium. Está dirigida a una clientela joven, urbanita y evidente, con una media

de edad de 47 años, un alto nivel económico y educativo y amante de la arquitectura, el diseño y la moda.

El éxito comercial del Lancia Ypsilon se basará en la puesta en marcha de 8 instalaciones exclusivas en las principales ciudades españolas, que doblarán su número hasta alcanzar los 16 puntos de venta en 2025.

El concept-car Lancia Pu+Ra HPE es el mejor 'cicerone' ante esta nueva etapa de la marca en España. Es el prelude de la filosofía Lancia en la era de la transición energética, caracterizada por un diseño dinámico, basado en formas puras como el círculo y el triángulo. La nueva Lancia concibe el interior del automóvil como un segundo hogar con un estilo distintivo, confortable y acogedor, gracias a la colaboración con el interiorista italiano Cassina.

La información completa en este enlace a la web: [LANCIA VUELVE A ESPAÑA](#)



# EN EL PRIMER SEMESTRE 2023, MÁS DE 57.000 VEHÍCULOS ELECTRIFICADOS MATRICULADOS

Redacción/enelectricos

En los últimos tres meses en España se han matriculado un total de 30.787 vehículos electrificados (híbridos enchufables y 100% eléctricos) de todo tipo (turismos, dos ruedas, comerciales e industriales), por lo que el acumulado de los seis primeros meses de 2023 se sitúa en 57.216 unidades matriculadas en España, lo que supone 18.749 vehículos electrificados más que en el mismo período de 2022, según nos informan desde AEDIVE y GANVAM.

Como muestra el gráfico, las cifras de híbridos enchufables y 100% eléctricos matriculados se van aproximando, lo que indica la notable aceptación que está teniendo el vehículo eléctrico puro, aunque

en el paso de la combustión a la electricidad siguen teniendo más presencia los híbridos.

Por Comunidades Autónomas, Madrid sigue destacándose en matriculaciones y en el segundo trimestre de 2023 marca un total de 27.244 unidades, bastante más que la siguiente Comunidad (Cataluña) con 8.381, o la que ocupa el tercer puesto (Valencia) con 4.878. Estas comunidades, según los datos de ANFAC a marzo de 2023, son las que más puntos de recarga públicos tienen de España. Cataluña es la primera con 4.955, seguida de Madrid con 2.537 y en tercer lugar la Comunidad Valenciana con 2.308. Extremadura, La Rioja, Ceuta y Melilla continúan siendo las regiones de España en las que menos matriculaciones de vehículos electrificados se producen, con 137, 89, 13 y 8 respectivamente durante el primer semestre.

En lo referente a los turismos 100% eléctricos más vendidos, Tesla sigue siendo la marca más destacada con 1.752 unidades frente a los 519 de MG y los 399 de Volkswagen durante el pasado mes de junio. En cuanto a los híbridos enchufables, durante junio la marca más solicitada ha sido Lynk & Go, seguida de Kia y Mercedes, todas con cifras de ventas cercanas con 700, 628 y 627 unidades respectivamente.



## BREVES >>



### EVECTRUM DE ELECTROMAPS PARA RECARGAS DE FLOTAS Y CARGADORES DE VEHÍCULOS ELÉCTRICOS

Electromaps, principal proveedor de servicios de movilidad eléctrica en el sur de Europa, presenta EVectrum, su nuevo software de gestión de puntos de carga que facilita y agiliza el control de la infraestructura de recarga especialmente pensada para empresas. Xavier Cañadell, co-fundador de Electromaps y jefe de producto de EVectrum, destaca la agilidad y rapidez de esta nueva plataforma que "permite a las empresas gestionar sus cargadores propios y los de sus empleados, y facilita que su flota de vehículos eléctricos se pueda mover tranquilamente cargando tanto en la vía pública, como en las instalaciones de la empresa o, incluso, en las casas de los empleados".

La plataforma ofrece una navegación muy ágil e intuitiva que facilita la monitorización, el análisis y la gestión en tiempo real de las flotas de vehículos eléctricos. Además, permite un control total del presupuesto de recargas, ya sean en puntos públicos, en las instalaciones de la propia empresa o en los hogares de los empleados usuarios.

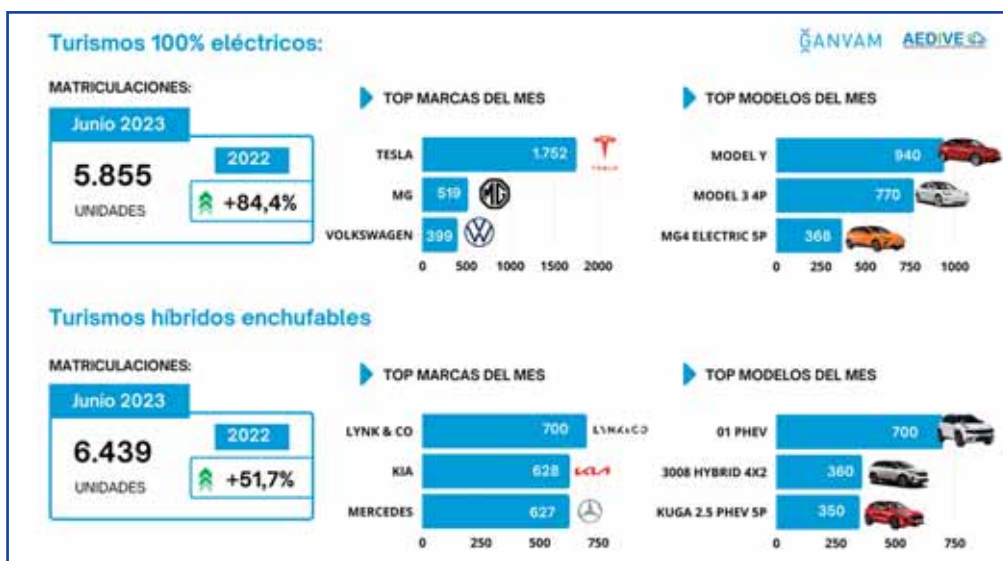
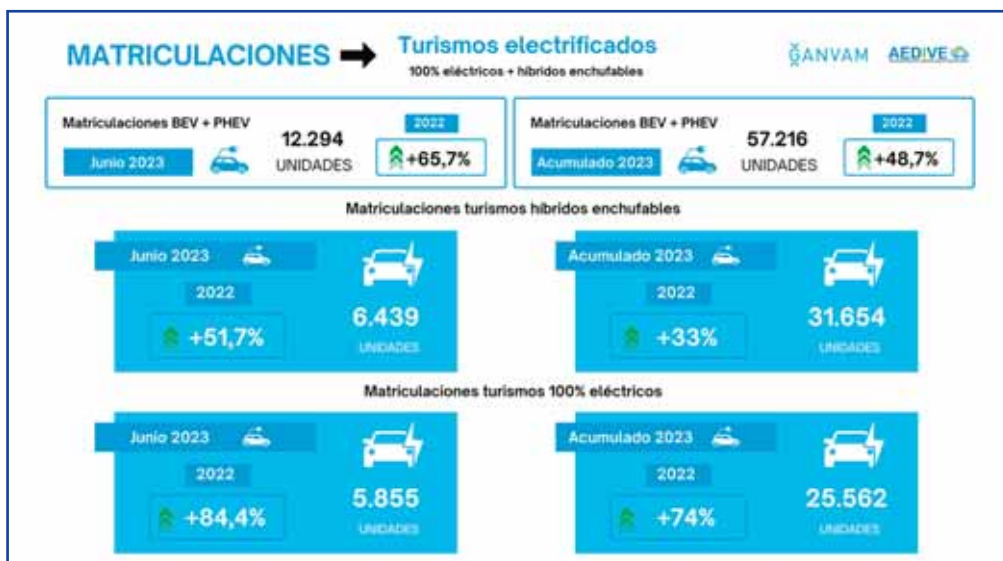
### SUPERCARGADORES DE TESLA A DISPOSICIÓN DE VOLVO EN ESTADOS UNIDOS, CANADÁ Y MÉXICO



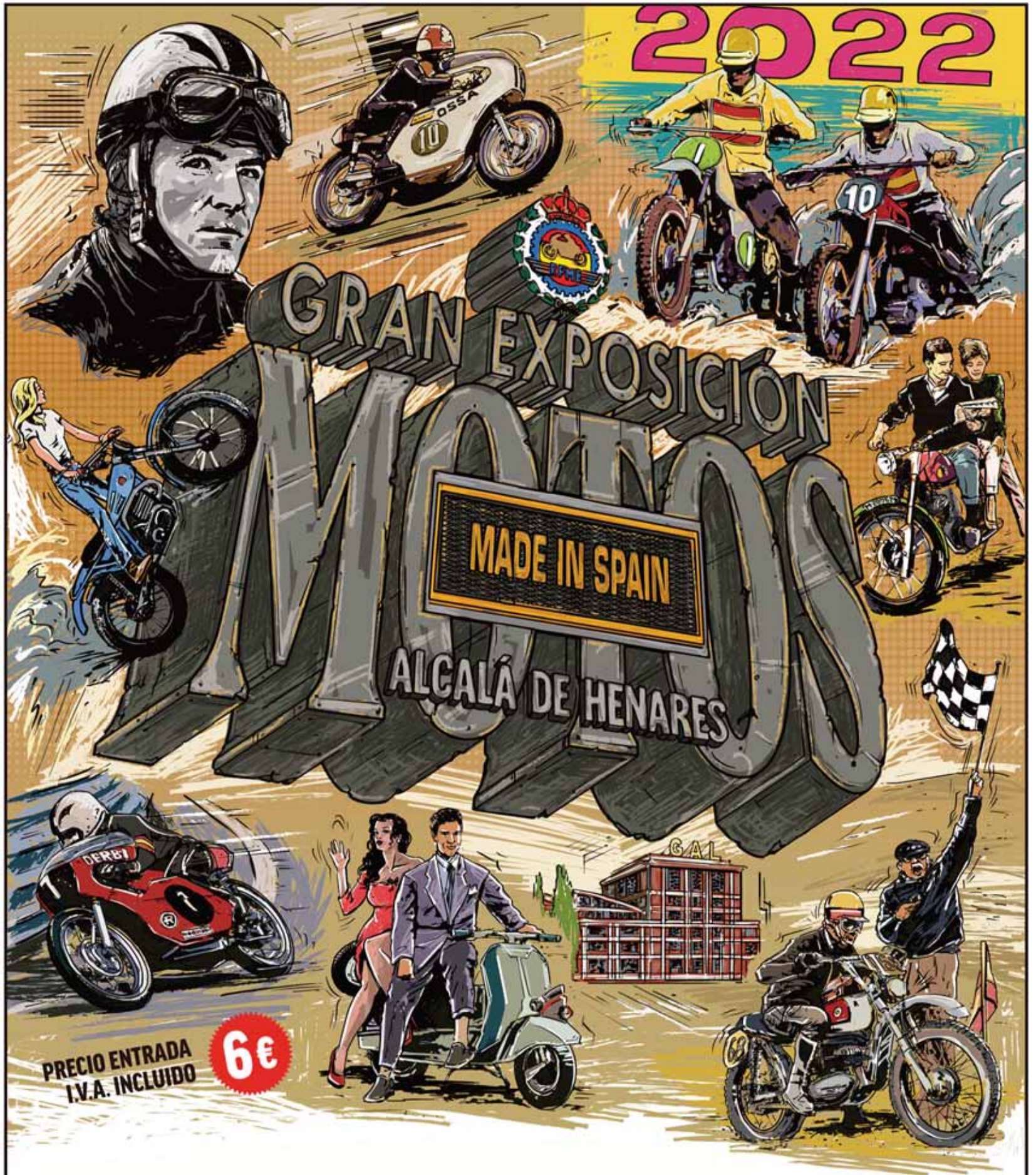
Como parte de su objetivo de convertirse en un fabricante de vehículos totalmente eléctricos antes de 2030, Volvo Cars ha sido la primera compañía europea de la industria en firmar un acuerdo con Tesla para que los conductores de vehículos eléctricos Volvo, tanto actuales como futuros, puedan acceder a su amplia red de supercargadores en Estados Unidos, Canadá y México, por lo que los vehículos Volvo de esta región estarán equipados, a partir de 2025, con el conector NACS, el estándar de carga norteamericano.

Los conductores de vehículos Volvo totalmente eléctricos tendrán así acceso a 12.000 nuevos puntos de recarga rápida, un número que previsiblemente irá aumentando a medida que Tesla amplíe su red de supercargadores en la región.

Los nuevos puntos de recarga se sumarán a las decenas de miles de puntos de recarga rápida a los que ya tienen acceso los conductores de vehículos Volvo.



2022



PRECIO ENTRADA  
I.V.A. INCLUIDO

6€

lastlap<sup>+</sup>

rfme

medinabi

RAPID  
MOTOS

Transportamos tu moto  
www.rapidmotos.com

GRAN EXPOSICIÓN  
**MOTOS**  
MADE IN SPAIN

ANTIGUA FÁBRICA GAL - ALCALÁ DE HENARES

*La desconocida historia de éxito industrial  
y tecnológico de nuestras motocicletas*

Venta de entradas en:

[WWW.MOTOSMADEINSPAIN.COM](http://WWW.MOTOSMADEINSPAIN.COM)

**A** ALCALÁ DE HENARES  
AYUNTAMIENTO

**Moto.es**

Antigua Fábrica GAL

Horario:

Viernes de 16 a 20 h

Sabados de 10 a 14 h y 16 a 20 h

Domingos de 10 a 14 h y 16 a 20 h